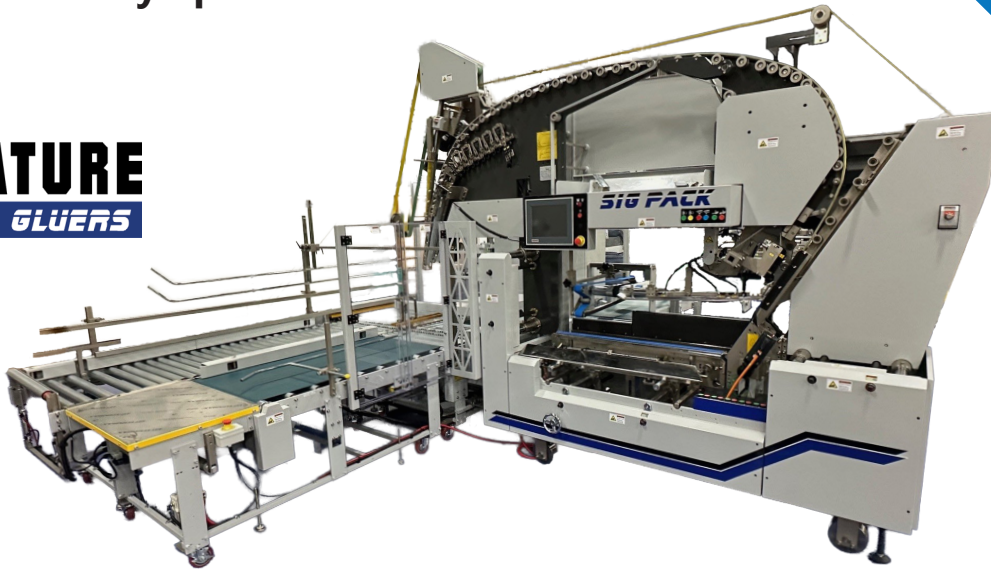


SIG-PACK



Para empaque de cajas a alta velocidad con conteos precisos y operación eficiente.



EMPACADOR AUTOMÁTICO DE CAJAS DE ALTA VELOCIDAD

El SIG-PACK está diseñado para optimizar las operaciones al final de la línea con un empaque de cajas eficiente y confiable.



VENTAJAS

- ▶ **Rendimiento de Empaque a Alta Velocidad** – Procesa hasta 160,000 cajas por hora en operación en línea recta.
- ▶ **Configuraciones de Sistema Flexibles** – Disponible en configuraciones en línea o en forma de L para adaptarse a diferentes entornos de producción.
- ▶ **Conteo Preciso de Cajas** – Garantiza conteos consistentes y confiables durante el empaque.
- ▶ **Diseño Fácil de Operar** – Controles simples y ajustes accesibles apoyan una operación diaria eficiente.
- ▶ **Amplia Compatibilidad** – Funciona con la mayoría de marcas de pegadoras para una integración sin problemas.

APLICACIONES

- ▶ Producción de cajas plegadizas de alto volumen utilizando empaque automatizado
- ▶ Automatización al final de la línea para sistemas de pegadoras
- ▶ Convertidores que buscan manejo y empaque eficiente de cajas
- ▶ Operaciones de cajas plegadizas que buscan reducir la fatiga del operador por el empaque manual

LA DIFERENCIA SIGNATURE

Cada pegadora de cajas Signature está hecha para un rendimiento a largo plazo y diseñada pensando en el operador. Desde su construcción duradera hasta su diseño intuitivo, cada modelo ofrece una facilidad de uso excepcional y una precisión confiable. Con configuraciones versátiles y opciones personalizadas adaptadas a sus necesidades de producción, las máquinas Signature están diseñadas para crecer con su negocio, brindando confiabilidad, precisión y flexibilidad en cada corrida.

CARACTERÍSTICAS BASE

1 Integración de Control de Máquina

Permite al operador controlar la pegadora desde el empacador con opciones de avance (jog) y paro.

2 Estación de Control de Calidad

Explusa una pequeña cantidad de cajas para inspección manual de calidad.

3 Panel de Control

Interfaz central del operador para monitorear el estado de la máquina y ajustar la configuración del empacadora.

4 Preparación Computarizada

El posicionamiento motorizado recupera configuraciones de trabajo y permite el ajuste de los transportadores y del brazo alimentador durante la operación.

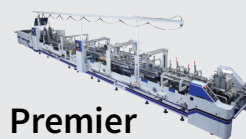
5 Zona de Acumulación

Sección donde las cajas se acumulan para mantener un flujo constante durante el proceso de empaque.

COMBINE SU SIG-PACK CON



Elite



Premier



Access

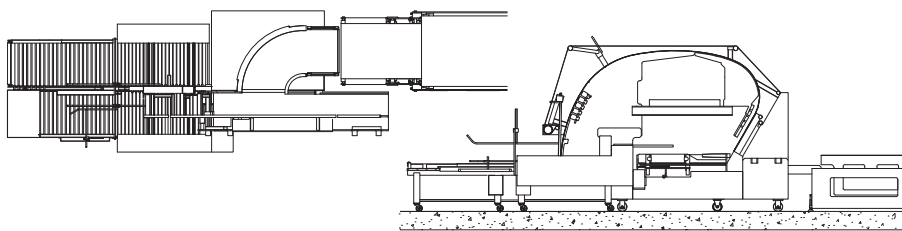


Compact

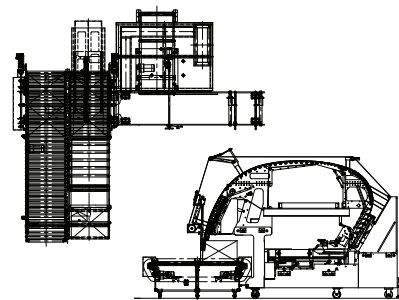
Para Eagle y Albatross – contacte a

AIM para evaluar el tamaño de caja para uso con Sig-Pack.

CONFIGURACIONES



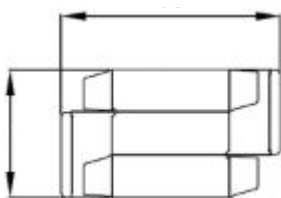
Tipo en Línea



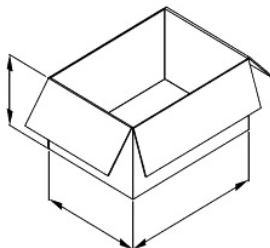
Tipo en Forma de L

Opcional transportador de paso sin tener que mover la empacadora.

ESTILOS DE CAJAS SOPORTADOS



LINEALES CON 2 O 4
CORTES



CONTENEDORES
(CON O SIN SOLAPAS DE CIERRE)



Escanee el
código QR
para ver las
especificaciones
de la caja.

